

# 【 16ch AHD ユニバーサルデジタルビデオレコーダー 】

## KDR-AH1600UC シリーズ



**H.265準拠**

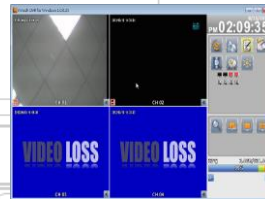
定価 : オープン

### ■ 製品の特徴

- AHDカメラ・アナログカメラ兼用のハードディスクレコーダー**  
 AHDカメラと従来のアナログカメラの両方を録画可能な「ユニバーサルデジタルビデオレコーダー」です。  
 AHDは最大1920×1080、アナログは960H対応の944×480の解像度で長時間録画を行います。
- 多彩な録画方式を採用**  
 状況に応じて、「連続録画」・「スケジュール録画」・「センサー録画」・「モーション検知録画」から選択して録画を行います。
- データバックアップ**  
 録画データはUSBフラッシュメモリーやUSBハードディスクにコピーし、PCで再生が可能です。
- 遠隔監視ソフト**  
 レコーダーにアクセスし、プログラムをダウンロードすることで、遠隔地のPCから管理・監視・データ検索を行います。



Internet-Explorer画面



専用ソフト (iWatchDVR) 画面

- 携帯端末による遠隔監視に対応**  
 専用アプリをダウンロードし、「ライブ監視」「PTZカメラ操作」「リレー制御」を行います。  
 (デジタルレコーダーがインターネットに接続されている必要があります。)



専用アプリ (SoCatch) 画面

### ■ 録画日数の目安

※ 録画解像度・カメラの接続数によって、最大録画コマ数は変化します。また、撮影する映像・環境により録画可能時間は大きく変化します。録画日数目安表の数値は、あくまで参考値としてください。

○ カメラ 16台 音声記録なし (4TB)

| 録画画質 | AHD2.0 (1080P)    | AHD1.0 (720P)    | アナログ            |
|------|-------------------|------------------|-----------------|
|      | 1920×1080 (15fps) | 1280×720 (30fps) | 944×480 (30fps) |
| 12   | 2日                | 2日               | 4日              |
| 10   | 3日                | 3日               | 5日              |
| 8    | 4日                | 3日               | 6日              |
| 6    | 5日                | 5日               | 8日              |
| 4    | 9日                | 8日               | 14日             |
| 2    | 12日               | 10日              | 18日             |

#### ※ 録画解像度

- ・ AHD2.0 (1080P) カメラ : 1920×1080 / 1280×720 / 960×1080 / 640×360 ※カメラ9台以上、接続時30fps選択不可
- ・ AHD1.0 (720P) カメラ : 1280×720 / 640×360
- ・ アナログカメラ : 944×480 / 480×240

CCTV・特殊機材 製造・販売

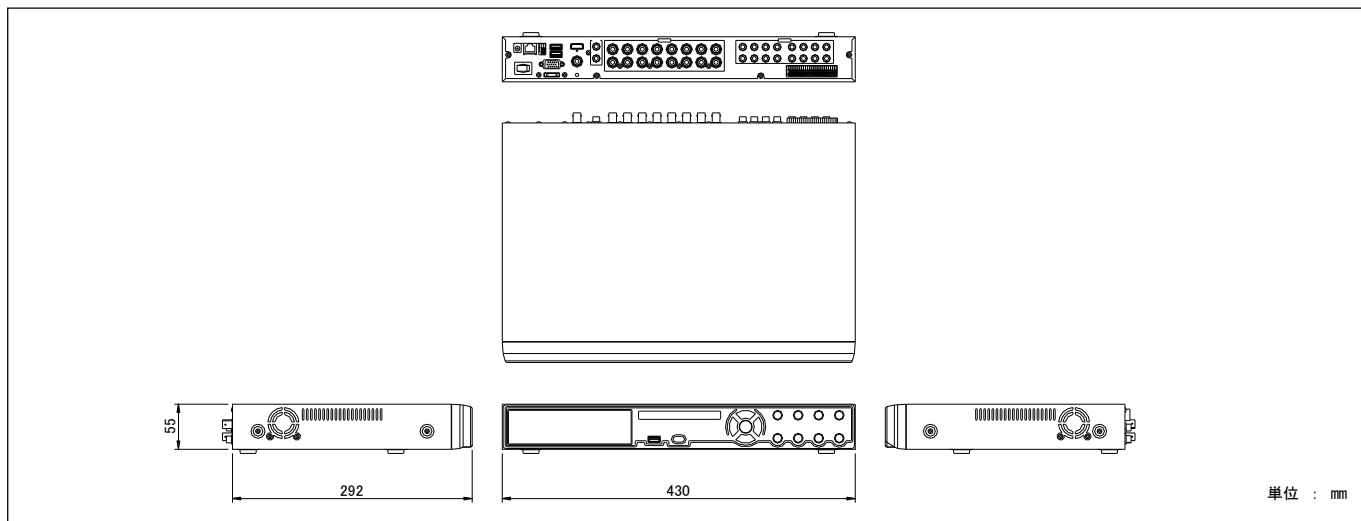
**KELC-E**

# 【16ch AHD ユニバーサルデジタルビデオレコーダー】 KDR-AH1600UCシリーズ

## ■ 製品仕様

| 品番         | KDR-AH1640UC (KDR-AH1600UCシリーズの品番下2桁はHDD容量を表します)  |  |
|------------|---|--|
| テレビジョン方式   | AHD1.0 (720P) / AHD2.0 (1080P) / アナログ (NTSC) 自動識別   |  |
| 動画圧縮方式     | H.265準拠   |  |
| 映像入力       | 16ch AHD / アナログ 自動識別 (BNC)<br>・ AHD : AHD1.0 (720P) / AHD2.0 (1080P)<br>・ アナログ : 1Vp-p 75Ω  |  |
| モニター出力     | 1ch HDMI 出力 (HDMI タイプA) 3840×2160 / 1920×1080i / 1280×720p<br>1ch アナログRGB出力 (D-Sub 15ピン) 1440×900 / 1366×768 / 1280×1024 / 1024×768 / 800×600<br>1ch コンポジット出力 (BNC) 1Vp-p 75Ω |  |
| 音声入力       | 16ch LINE IN (RCA)  |  |
| 音声出力       | 2ch LINE OUT (RCA)  |  |
| 録画解像度      | AHD 1080P : 1920×1080 / 1280×720 / 960×1080 / 640×360 (最大30FPS)<br>720P : 1280×720 / 640×360 (最大30FPS)<br>アナログ : 944×480 / 480×240 (最大30FPS)                                  |  |
| 録画画質       | 1 ~ 13 13段階レベル調整  |  |
| 録画方式       | 連続録画 / スケジュール録画 / イベント録画 (センサー録画、モーション検知録画)   |  |
| プリ/ポスト録画   | プリ: 0秒 ~ 3秒 / ポスト: 0秒 ~ 100秒  |  |
| モーション検知録画  | 分割エリア: 20×11、感度調整: 100段階  |  |
| アラーム入出力    | 入力: 16ch N.O./N.C.切替 / 出力: 2ch リレー出力  |  |
| 再生方法       | 日付時刻検索 / イベントログ検索   |  |
| ネットワーク接続   | 1ch 10BASE / 100BASE-TX / 1000BASE-TX (RJ-45) ONVIF対応   |  |
| RS-485     | 1ch PTZカメラ制御用 (プッシュターミナル)   |  |
| USB        | 3ch USB2.0 外部記録媒体バックアップ、マウス用 (USB-A)  |  |
| IR遠隔制御     | 機器前面に赤外線リモコン用受光部  |  |
| 保存媒体       | S-ATA ハードディスク×1台 (4TB、最大3台搭載可能)   |  |
| 外部バックアップ装置 | USBフラッシュメモリー、USBハードディスク   |  |
| 電源入力       | DCジャック (φ2.5mm) DC12V / 5.0A ACアダプター  |  |
| 消費電力       | AC100V 50/60Hz 70W (最大)   |  |
| 使用温度範囲     | 0°C ~ +40°C (30%RH ~ 80%RH 結露なきこと)  |  |
| 保管温度範囲     | -10°C ~ +50°C (30%RH ~ 90%RH 結露なきこと)  |  |
| 本体外形寸法     | 430(W)mm × 55(H)mm × 292(D)mm (突起物を除く)  |  |
| 重量         | 約3.2kg (ハードディスク1台搭載時)   |  |

## ■ 外形寸法図



**⚠ 安全に関する ご注意** ● 商品を安全にお使いいただくため、ご使用前に必ず『取扱説明書』をよくお読みください。

CCTV・特殊機材 製造・販売

**KELC-E**

<http://www.kelc-e.jp/>

**株式会社ケルク電子システム**

本社・京滋英情緒  
〒607-8411 京都市山科区御陵大津畑町37-7  
TEL : 075-593-2103 FAX : 075-593-2868

東京支店  
〒101-0047 東京都千代田区内神田1-15-16 松本ビル6F  
TEL : 03-5577-6844 FAX : 03-5282-5256

お求め・お問い合わせは・・