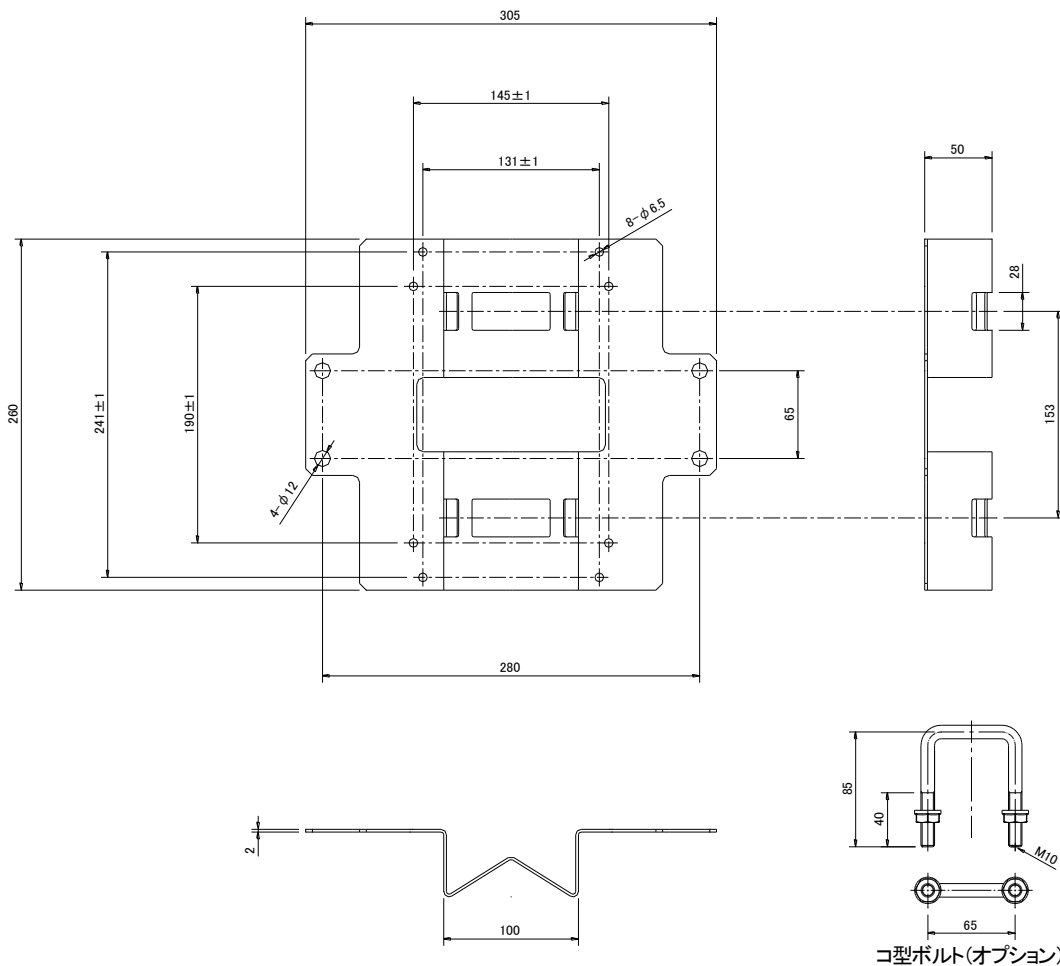


仕様

| | |
|-------------------|--|
| 品名 | KER-IP200DGW / PL16-23A 用取付金具 |
| 品番 | KEP-SCBX3 |
| 材質 | SUS304 (t=2 mm) |
| 適合機種 | フルHD SD カードレコーダー内蔵ドームカメラ KER-IP200DGW (ケルク電子システム) PL 形プラボックス PL16-23A (日東工業) |
| 適合腕金径 | 50 mm × 50 mm |
| 適合取付バンド | 幅 25 mm以下 |
| 外形寸法 | 305 (W) mm × 260 (H) mm × 50 (D) mm (突起物を除く) |
| 重量 | 約 1.2kg |
| 付属品 | M6 ボルト・ナット類 × 4 組 取扱説明書 × 1 部 |
| オプション品 (腕金取付時) | コ型ボルト × 2 本 ・ フランジナット × 4 個 |

承認図



単位 : mm