

# H.265+ 電動ズーム プロドーム ネットワークカメラ



IP-KMC2972-FPB

IP67 + IK10

電動ズーム

## 特徴

- ▶Smart Stream (Smart Stream を ON にすると最新の圧縮技術 H.265 で H.264 比 70% ~ 80% のデータ量を削減します)
- ▶Smart IR II (ハイビームとロービームを組み合わせて、さまざまな照明条件に合うように IR 強度を調整します)
- ▶拡張機能 (HLC、デフォグ、ROI などのさまざまな高度な機能をサポートしています)
- ▶SIP (携帯電話および TV 電話に音声 / アラーム / インターホン及びビデオストリーミングを送信できます)

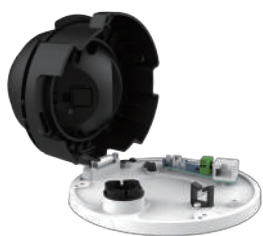
		電動ズームプロドームネットワークカメラ
	モデル	IP-KMC2972-FPB(2MP)
カメラ	外観	
	イメージセンサー	1/2.8"プログレッシブ スキャン CMOS
	最低照度	カラー: 0.002Lux@F1.2 / 白黒: 0Lux IR オン時
	レンズ	電動ズーム 3.0~10.5mm/@F1.4
	視野角	H93~H33° / D107~D38° / V52~V18° (3.0~10.5mm)
	シャッタースピード	1/100000s~1s
	赤外線 到達距離	最大 50m
	Day&Night	ICR フィルター 自動切換え
	S/N	>55dB
映像	最大映像解像度	30fps@(1920x1080)
	映像圧縮方式	H.265/H.265(HEVC)/H.264/H.264/MJPEG
	映像ビットレート	16Kbps~16Mbps(CBR/VBR 選択可能)
ネットワーク	イーサネット	1xRJ45 10M/100M イーサネット ポート
音声	音声圧縮方式	G.711/AAC/G.722/G.726
	音声入出力	内蔵マイク / 音声出力端子 x1
システム	アラーム 入出力	1/1
	ストレージ	NAS(NFS, SMB/CIFS)をサポート、ローカルストレージとして microSD/SDHC/SDXC カードを最大256GBまでサポート
	拡張機能	プライバシーマスク, BLC, HLC, 2D DNR, 3D DNR, ROI, デフォグ, AWB, EIS, IP アドレス フィルタリング, AGC, アンチフリッカー, コリドーモード, ぼけ除去, ウォーターマーク
	イベントトリガー	動体検知, ネットワーク切断検知, アラーム, 外部入力, etc.
	イベントアクション	FTP アップロード, SMTP アップロード, SD Card 記録, SIP 発呼, HTTP 通知, etc.
その他	映像解析	エリア侵入検知, エリア離脱検知, 高度な動体検知, 妨害検知, 境界横断検知, 徘徊検知, 人物検知, 人数カウント, 置き去り検知, 持ち去り検知
	動作温度 / 湿度	-40°C~60°C / 0~90%(結露しないこと)
	電源	PoE (802.3af) / DC 12V ± 10%
	ハウジング	IP67 / IK10
	外形寸法 / 重量	Φ143mm X 108.4mm / 1100g

# H.265+ 電動ズーム プロ ドーム ネットワーク カメラ IP-KMC2972-FPB



## 革新的なクラムシェルのデザイン

ヒンジ部分が二つ折りの創造的なクラムシェルタイプのデザインにより、ケーブル接続のスペースを拡大し、設置作業時のトラブルを最小限に抑え作業効率の向上を実現しました。また、ケーブルの通し口にはゴム栓を備えて、ネットワークカメラ本体のIP67防塵防雨性能と併せて設置することで埃や水からカメラ本体を保護し、厳しい条件下での安定した動作を提供します。



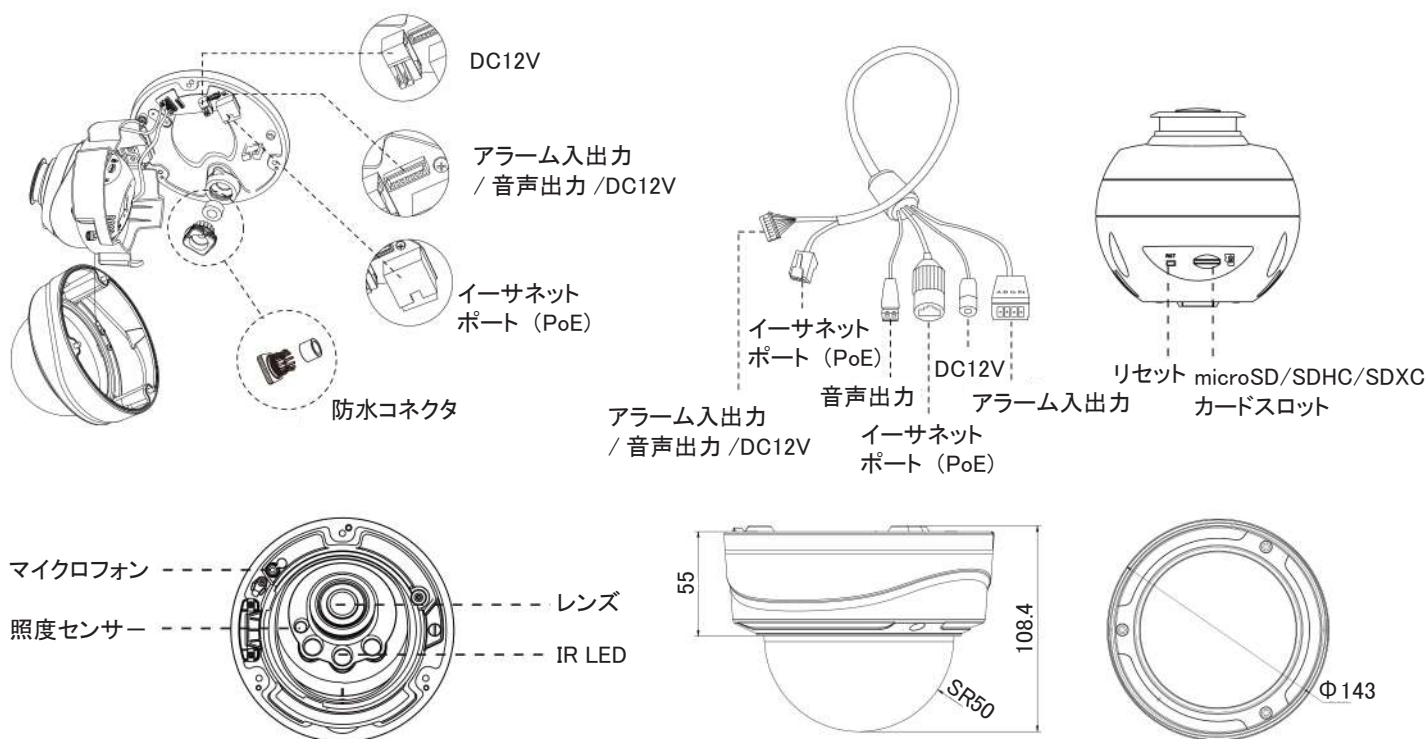
## 最先端のSMART IR II テクノロジー

赤外線反射防止パネルデザインにより赤外線の透過率が大幅に向上されました。また、遠赤外線ビームと近赤外線ビームに分け、赤外線の照射強度を自動調整が可能です。エネルギー効率の高い赤外線が提供できます。



遠赤外線ビーム 1 \* 30°  
近赤外線ビーム 2 \* 90°

## 構造図



単位: mm

CCTV・特殊機材 製造・販売

**KELC-E**

<https://www.kelc-e.jp/>

### 株式会社ケルク電子システム

本社・京都営業所  
〒607-8411 京都市山科区御陵大津畑町37-7  
TEL : 0120-560-0056 (営業直通)  
TEL : 075-593-2103 FAX : 075-593-2868

東京支店  
〒101-0047 東京都千代田区内神田1-15-16 松本ビル6F  
TEL : 03-5577-6844 FAX : 03-5282-5256

大阪営業所  
〒540-0029 大阪市中央区本町橋2-23第7松屋ビル6F  
TEL : 0120-560-056 FAX : 075-593-2868

お求め・お問い合わせは・・・