

車両ナンバー読み取り照合装置

カメラ

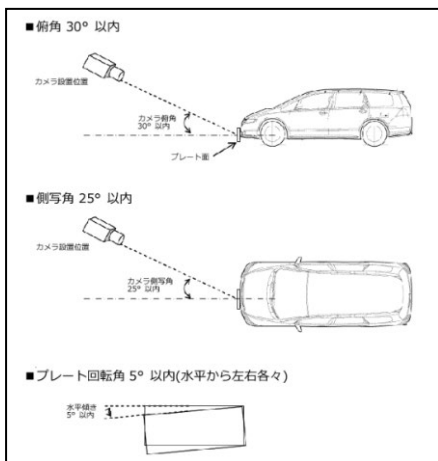
型番 KE-NPS-4型

カメラと赤外線投光器のパルス同期
1080Pの高精細画像

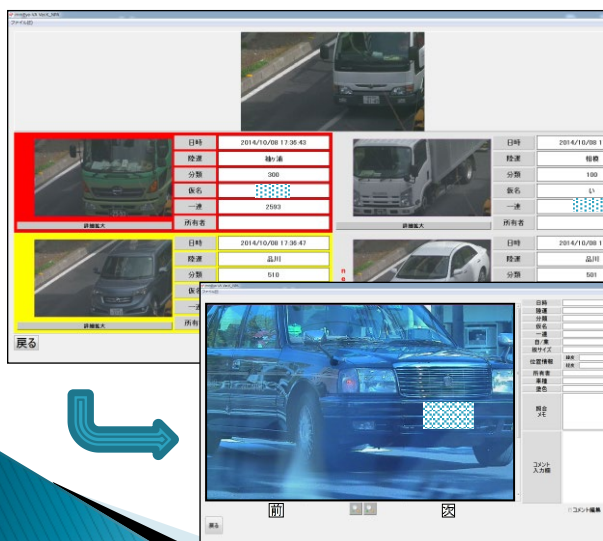


走行車両(対向車含む)及び駐車車両のナンバー情報を認識。
データベースとの照合が可能で該当車両発見時にはPCにて表示可能。

認識角度限界値



検知画面イメージ



仕様

部	項目	仕様
カメラ部	撮像素子	SONY 1/2型 CMOS
	有効画素数	約212万画素(1937×1097)
	ビデオフォーマット	1080p@30fps, 720p@60fps, 720p@30fps
	最低被写体照度	0.15lx(カラー蓄積無し) / 0.01lx(白黒蓄積無し)
	レンズ性能	光学12倍オートフォーカスズームレンズ f=7~84mm F:1.5~1.9(デジタルズーム:32倍)
	電源/消費電力	DC12V±10% / 1.8W(最大)
照明部	外形寸法/重量	W136×H78×D134mm(突起物を除く) / 約1,400g
	その他機能	逆光補正、WDR、シャッタースピード変更機能(1/30~1/30,000秒)
	照射赤外線	850nm
	赤外線到達距離	約100m(カメラからのパルス信号のON/OFFによる自動点灯)
ナンバー認識装置	パルス制御入力	発光同期
	保護等級	IP66準拠
	カメラ認識画角	俯角30° 側写角25° (最大45°)
	対応プレート	大/中/小
	Ethernet	1000BASE-T / 100BASE-TX / 10BASE-T
	接続モード	Auto
	コネクタ	RJ45
	映像入力	HD-SDI(BNC) SMPTE292M準拠 1080P/30fps / IP
	映像出力	TMDS(HDMI) DVI-D 1080i/60fps
	電源/消費電力	DC12V / 5W(最大12.5W)
冷却方式	自然空冷(ファンレス)	
外形寸法/重量	W80×H163.5×D74mm(突起物を除く) / 約600g	

株式会社ケルク電子システム

〒607-8411 京都市山科区御陵大津畑町37-7

〒101-0047 東京都千代田区内神田1-15-16 松本ビル6F

TEL:075-593-2103 FAX:075-593-2868

TEL:03-5577-6844 FAX:03-5282-5256